



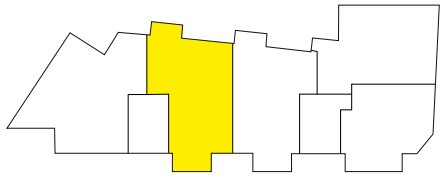
**WOHNUNG 1.6**

3.0G // 4-ZIMMER // 96,1 m<sup>2</sup>

040 357401-2020

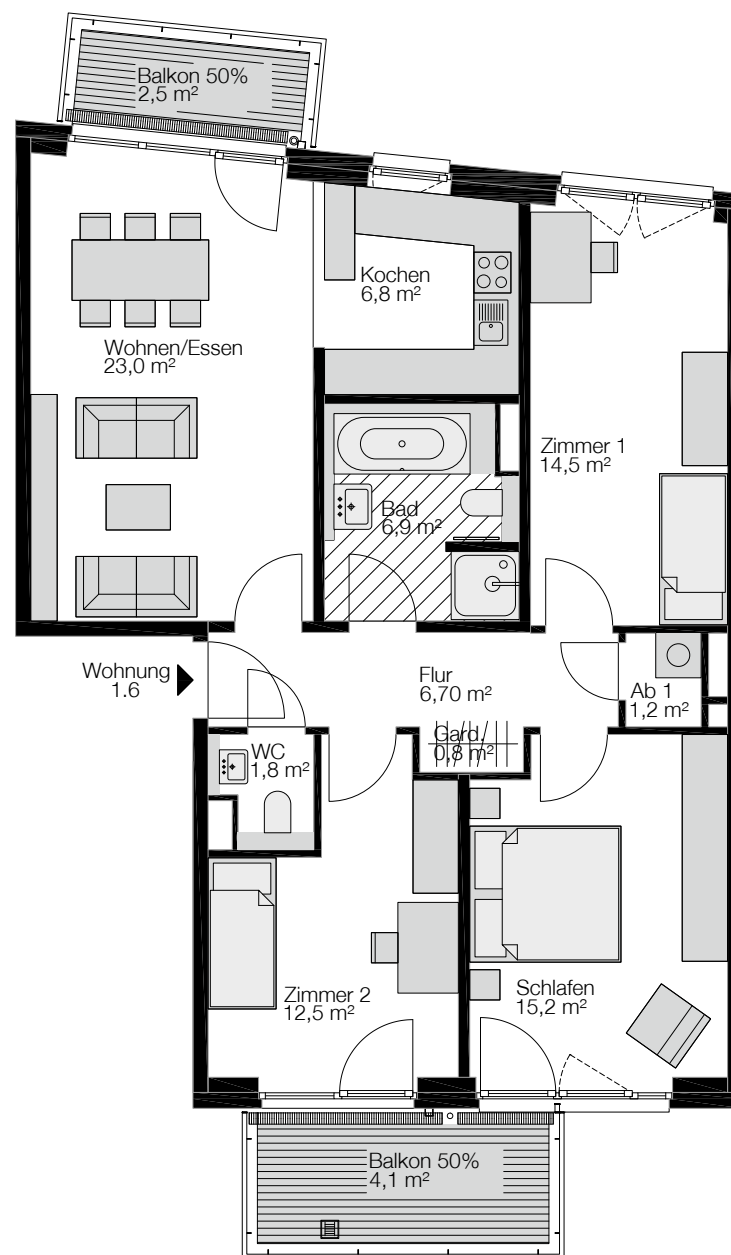
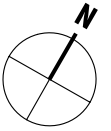
**2INEIMS.de**

LAGE IM OBJEKT



Langenfelder Damm

Methfesselstraße



0 1 2 3 4 5m in DIN A3

ABGEHÄNGTE DECKE

BERATUNG & VERTRIEB

**SPARDA**  
IMMOBILIEN

EIN PROJEKT VON

**OTTO WULFF**  
PROJEKTENTWICKLUNG

Alle Maße und Angaben sind freibleibend und unverbindlich. Verbindlich für die Ausführung sind alleine die beurkundeten Unterlagen. Zu beachten ist, dass die auf diesem Plan vorgestellten Inhalte den aktuellen Planungsstand von August 2017 repräsentieren. Änderungen in der Planung, der Ausführungsart und den vorgesehenen Baustoffen behält sich der Verkäufer vor, soweit sie sich technisch als zweckmäßig oder notwendig erweisen oder auf behördlichen Auflagen beruhen. In den Grundrissen oder sonstigen Darstellungen etwa eingezeichneten Möblierungen, Küchen, Bepflanzungen der Außenanlagen oder sonstigen Ausstattungsgegenständen oder die Gestaltung/ Bebauung der Nachbargrundstücke sind nur dann Vertragsbestandteil, wenn sie in der Baubeschreibung ausdrücklich aufgeführt sind.

Stand: August 2017