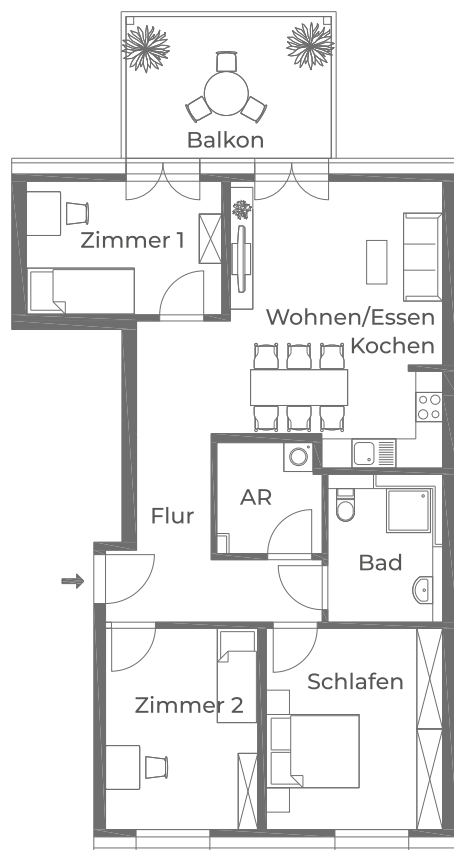


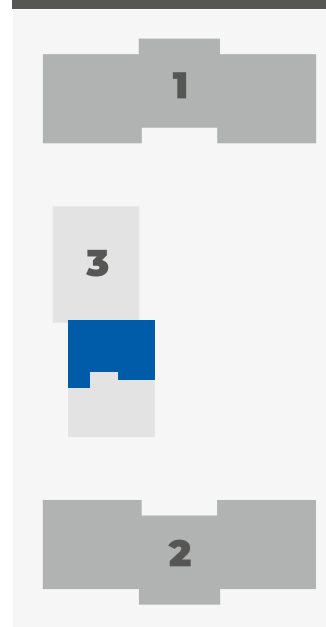
## Haus 03 - Wohnung 08 - 2 OG - 92,37 m<sup>2</sup>



**uferblickkappeln**

EXKLUSIVES WOHNEN AUF DEN SCHLEITERRASSEN

### LAGE IM OBJEKT



### FLÄCHEN

Bad	6,08 m <sup>2</sup>
Flur	9,18 m <sup>2</sup>
Wohnen/Essen	23,07 m <sup>2</sup>
Kochen	14,84 m <sup>2</sup>
Schlafen	4,14 m <sup>2</sup>
Zimmer 1	10,87 m <sup>2</sup>
Zimmer 2	12,84 m <sup>2</sup>
Abstellraum	4,60 m <sup>2</sup>
Balkon (50%)	6,00 m <sup>2</sup>
<b>gesamt</b>	<b>92,37 m<sup>2</sup></b>

**SPARDA**  
**IMMOBILIEN**

040 / 55 00 55 - 6342 | uferblick@spardaimmobilien.de | www.spardaimmobilien.de

Alle Maße und Angaben sind freibleibend und unverbindlich. Verbindlich für die Ausführung sind alleine die beurkundeten Unterlagen. Zu beachten ist, dass die auf diesem Plan vorgestellten Inhalte den aktuellen Planungsstand von Juli 2021 repräsentieren. Änderungen in der Planung, der Ausführungsart und den vorgesehenen Baustoffen behält sich der Verkäufer vor, soweit sie sich technisch als zweckmäßig oder notwendig erweisen oder auf behördlichen Auflagen beruhen. In den Grundrissen oder sonstigen Darstellungen etwa eingezeichneten Möblierungen, Küchen, Bepflanzungen der Außenanlagen oder sonstigen Ausstattungsgegenständen oder die Gestattung/Bebauung der Nachbargrundstücke sind nur dann Vertragsbestandteil, wenn sie in der Baubeschreibung ausdrücklich aufgeführt sind. Stand: Juli 2021.