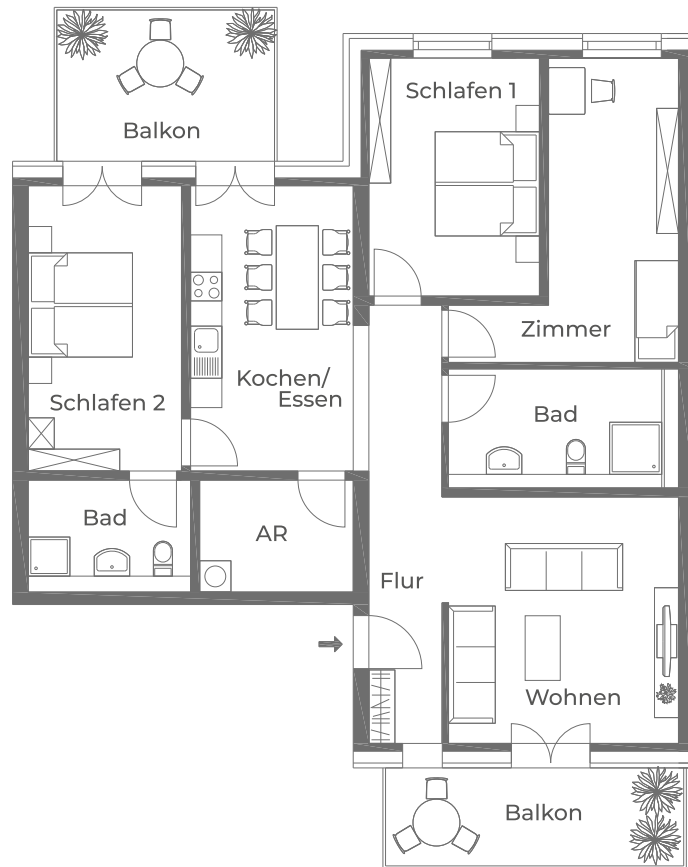


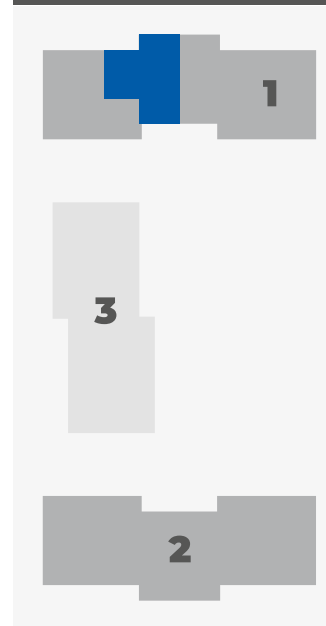
Haus 01 - Wohnung 13 - 2. OG - 129,49 m²



uferblickkappeln

EXKLUSIVES WOHNEN AUF DEN SCHLEITERRASSEN

LAGE IM OBJEKT



FLÄCHEN

Bad 1	8,94 m ²
Bad 2	5,56 m ²
Flur	11,68 m ²
Abstellraum	6,00 m ²
Kochen/Essen	17,76 m ²
Wohnen	21,04 m ²
Schlafen 1	14,81 m ²
Schlafen 2	15,97 m ²
Zimmer	16,53 m ²
Balkon (50%)	6,00 m ²
Balkon (50%)	5,20 m ²
gesamt	129,49 m²

SPARDA
IMMOBILIEN

040 / 55 00 55 - 6342 | uferblick@spardaimmobilien.de | www.spardaimmobilien.de

Alle Maße und Angaben sind freibleibend und unverbindlich. Verbindlich für die Ausführung sind alleine die beurkundeten Unterlagen. Zu beachten ist, dass die auf diesem Plan vorgestellten Inhalte den aktuellen Planungsstand von Juli 2021 repräsentieren. Änderungen in der Planung, der Ausführungsart und den vorgesehenen Baustoffen behält sich der Verkäufer vor, soweit sie sich technisch als zweckmäßig oder notwendig erweisen oder auf behördlichen Auflagen beruhen. In den Grundrissen oder sonstigen Darstellungen etwa eingezeichneten Möblierungen, Küchen, Bepflanzungen der Außenanlagen oder sonstigen Ausstattungsgegenständen oder die Gestattung/Bebauung der Nachbargrundstücke sind nur dann Vertragsbestandteil, wenn sie in der Baubeschreibung ausdrücklich aufgeführt sind. Stand: Juli 2021.