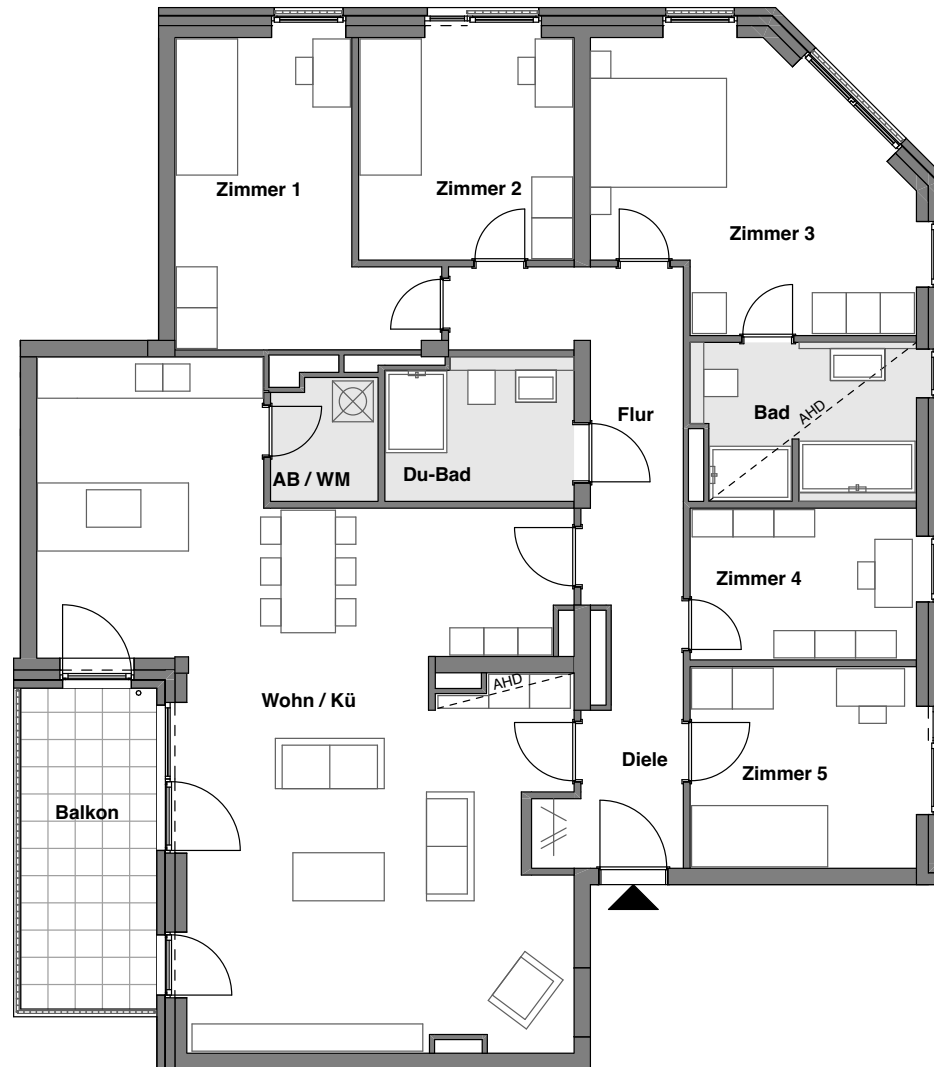


EIMSVILLE

STÄDTLICH WOHNEN. EIN VIERTEL LIEBEN.

3. OG | WOHNUNG 28

5,5 Zimmer | barrierefrei | ca. 152,83 m²



Wohnen / Küche	ca.	56,79 m ²
Zimmer 1	ca.	13,70 m ²
Zimmer 2	ca.	10,70 m ²
Zimmer 3	ca.	17,71 m ²
Zimmer 4 (½ Zi.)	ca.	7,63 m ²
Zimmer 5	ca.	10,19 m ²
Bad	ca.	7,52 m ²
Duschbad	ca.	5,86 m ²
Flur	ca.	7,19 m ²
Diele	ca.	7,97 m ²
AB / WM	ca.	2,77 m ²
Balkon	ca.	4,80 m ²

WOHNFLÄCHE ca. 152,83 m²

LAGE IM OBJEKT



Hofansicht von Westen

Ostansicht Högenstraße

Geschoss

WE 3.17 / 3.18

0 1 2 3 4 5 m