

EIMSVILLE

STÄDTLICH WOHNEN. EIN VIERTEL LIEBEN.

4. OG | WOHNUNG 22 4,5 Zimmer | ca. 136,37 m²

Wohnen / Küche	ca.	56,40 m ²
Zimmer 1	ca.	12,42 m ²
Zimmer 2	ca.	14,85 m ²
Zimmer 3 (½ Zi.)	ca.	8,21 m ²
Zimmer 4	ca.	10,24 m ²
Bad	ca.	7,76 m ²
Duschbad	ca.	5,98 m ²
Flur	ca.	4,35 m ²
Diele	ca.	8,59 m ²
AB / WM	ca.	2,77 m ²
Balkon zu 50 %	ca.	4,80 m ²

WOHNFLÄCHE ca. 136,37 m²

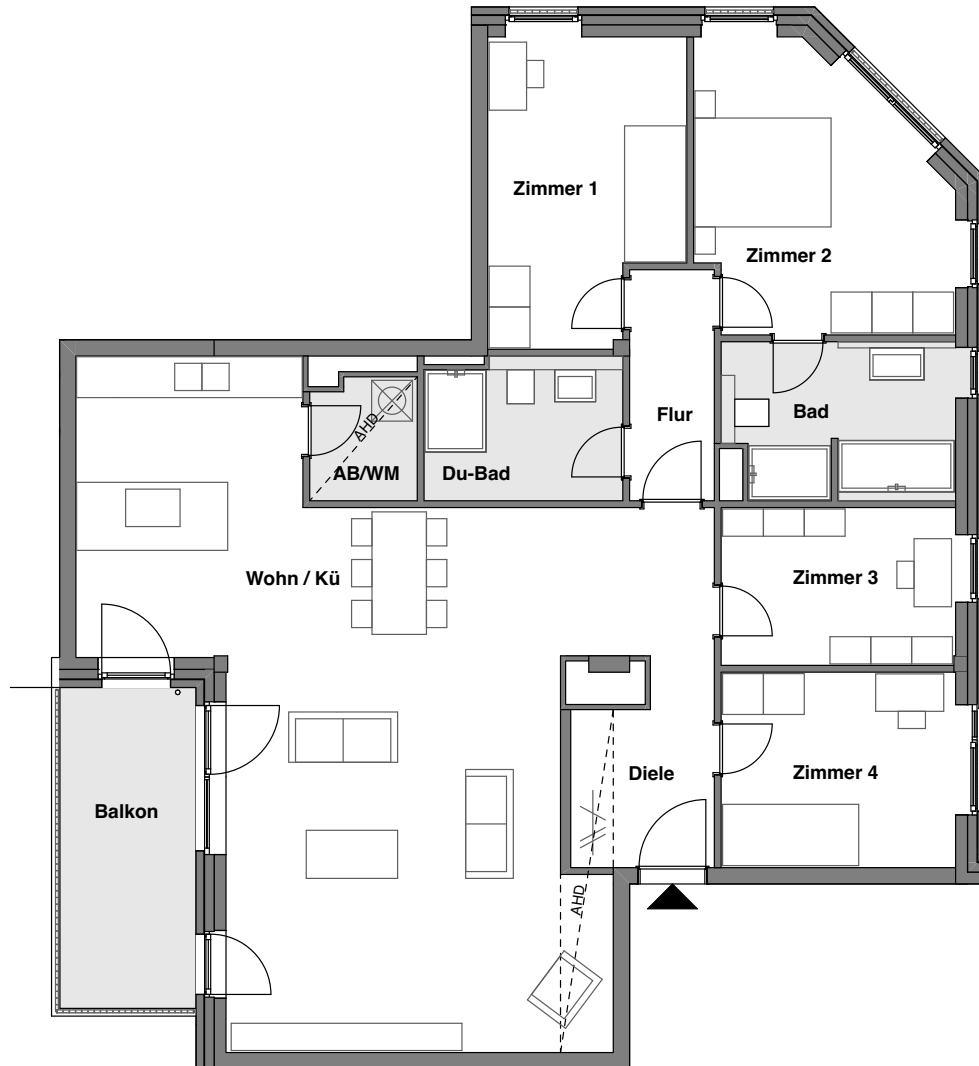
LAGE IM OBJEKT



Ostansicht Högenstraße



Geschoss



0 1 2 3 4 5 m

WE 4.22