

EIMSVILLE

STÄDTLICH WOHNEN. EIN VIERTEL LIEBEN.

EG I WOHNUNG 03 4 Zimmer | ca. 114,63 m²

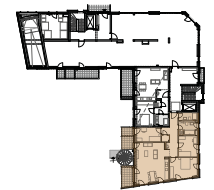
Wohnen / Küche	ca.	39,60 m ²
Zimmer 1	ca.	11,01 m ²
Zimmer 2	ca.	11,81 m ²
Zimmer 3	ca.	17,32 m ²
Bad	ca.	7,42 m ²
Duschbad	ca.	4,27 m ²
Diele	ca.	13,32 m ²
AB	ca.	1,45 m ²
Terrasse 1 zu 50 %	ca.	4,23 m ²
Terrasse 2 zu 50 %	ca.	4,20 m ²

WOHNFLÄCHE ca. 114,63 m²

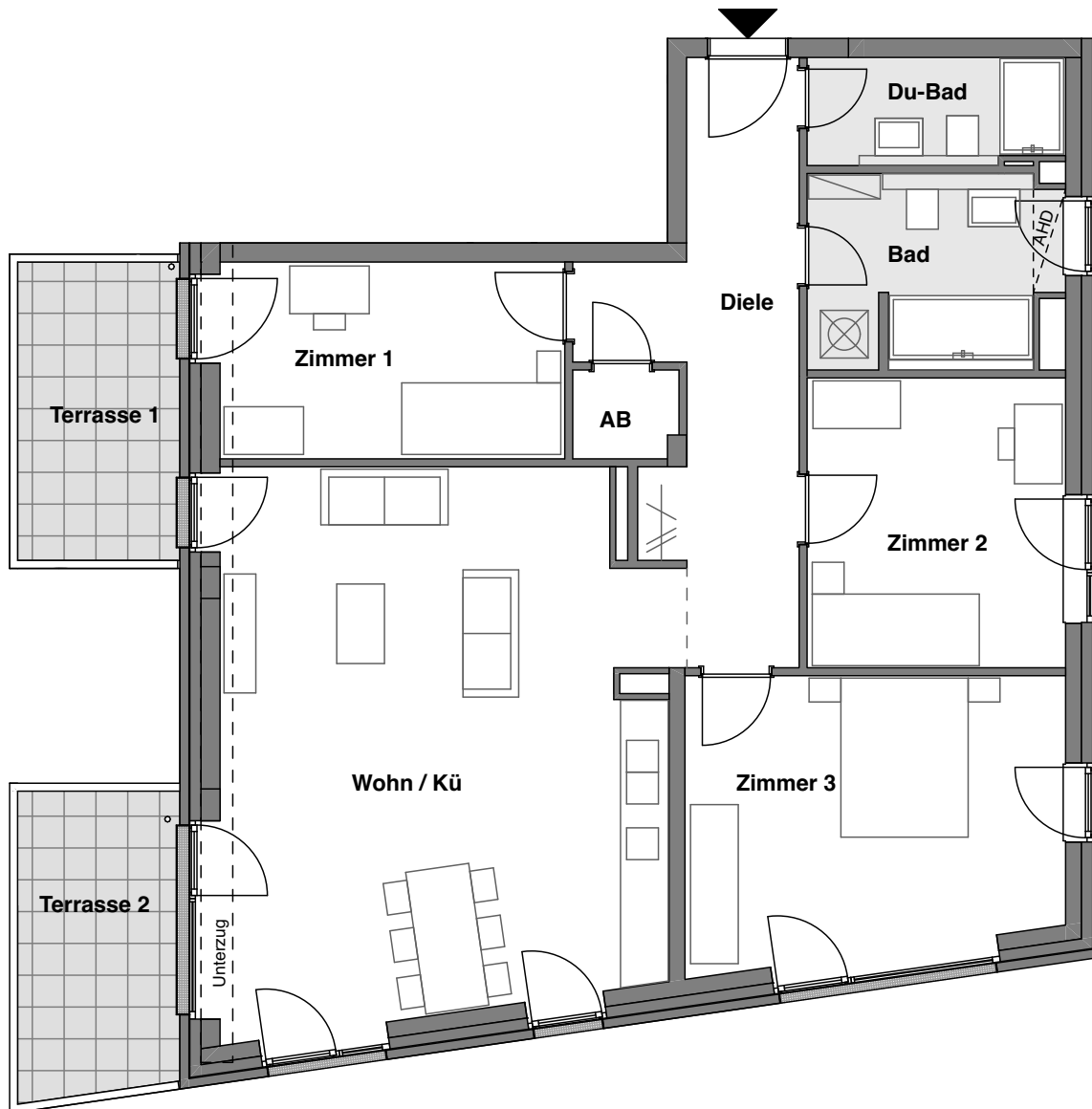
LAGE IM OBJEKT



Hofansicht von Westen



Geschoss



WE 0.03