

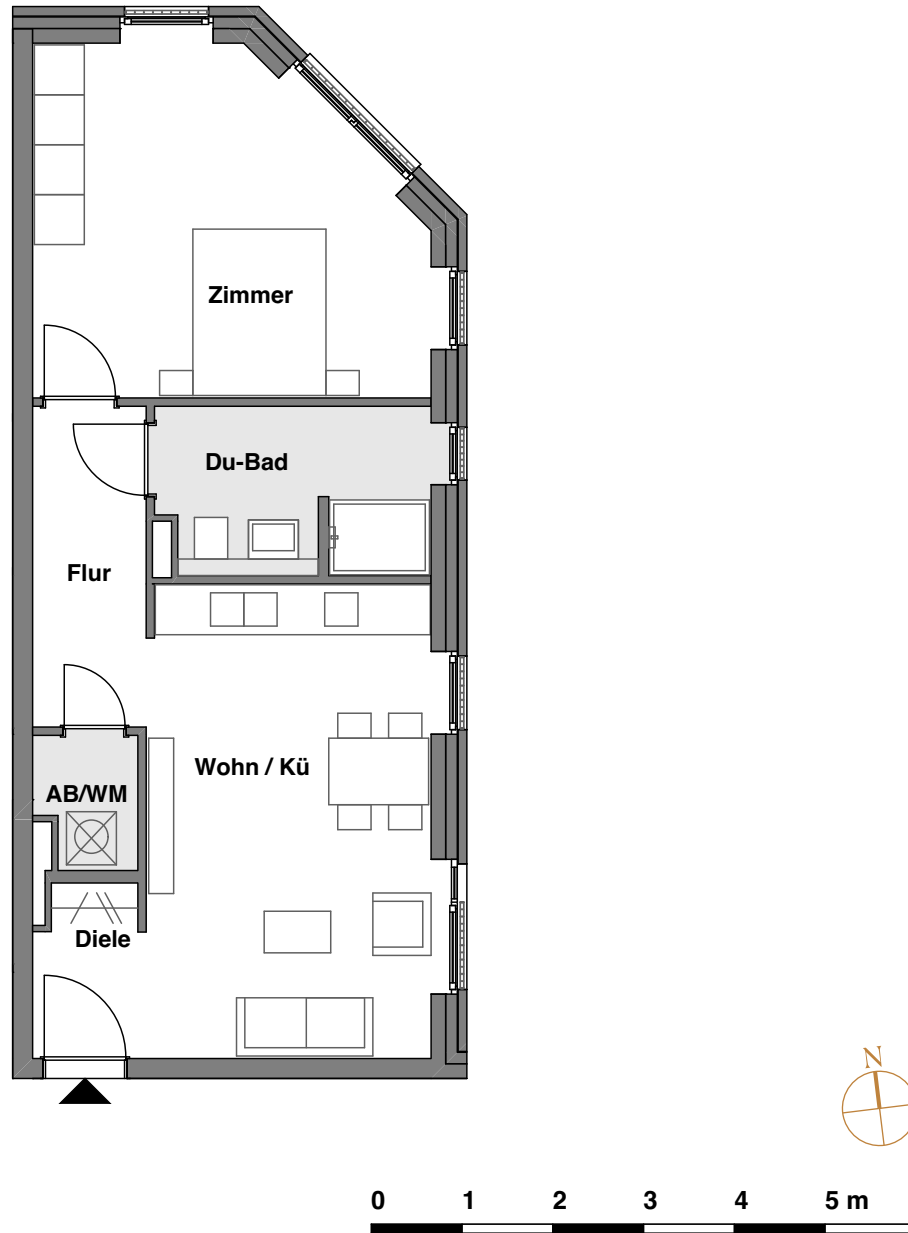
EIMSVILLE

STÄDTLICH WOHNEN. EIN VIERTEL LIEBEN.

1. OG | WOHNUNG 07 2 Zimmer | barrierefrei | ca. 55,15 m²

Wohnen / Küche	ca.	20,03 m ²
Zimmer	ca.	18,78 m ²
Duschbad	ca.	6,61 m ²
Flur	ca.	5,23 m ²
Diele	ca.	2,66 m ²
AB / WM	ca.	1,84 m ²

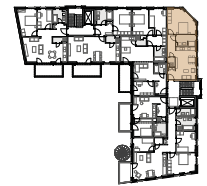
WOHNFLÄCHE ca. **55,15 m²**



LAGE IM OBJEKT



Ostansicht Högenstraße



Geschoss