

Wohnen in Tornesch

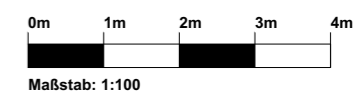
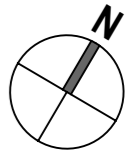
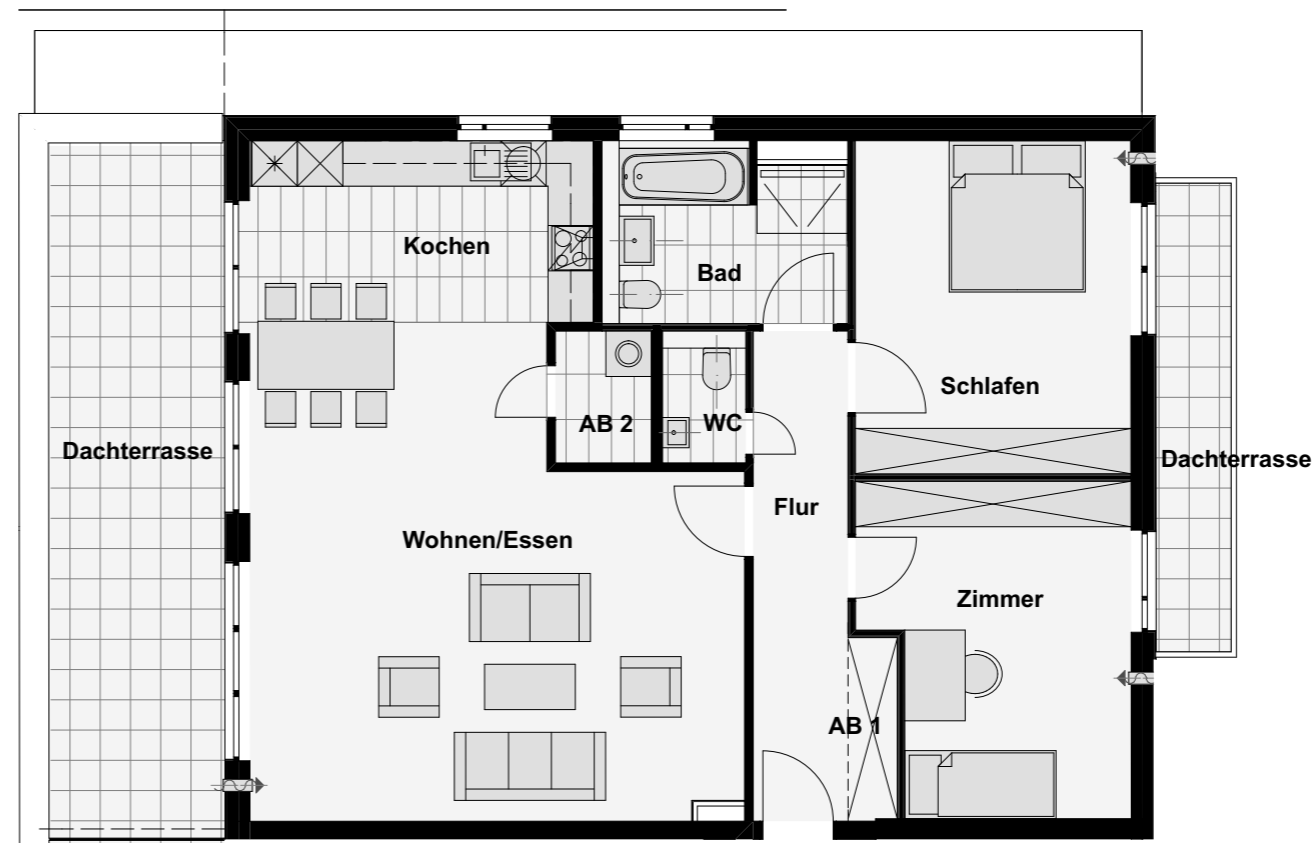
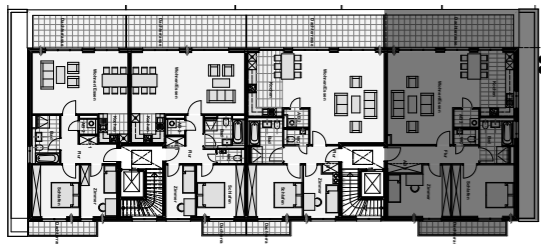
## WOHNUNG 5.3.2

3 Zimmer · 3. Obergeschoss

### Wohnflächen

Wohnen/Essen	ca. 38,5 m <sup>2</sup>
Kochen	ca. 11,2m <sup>2</sup>
Schlafen	ca. 16,3 m <sup>2</sup>
Zimmer	ca. 14,8 m <sup>2</sup>
Bad	ca. 7,4 m <sup>2</sup>
WC	ca. 1,9 m <sup>2</sup>
Flur	ca. 8,1 m <sup>2</sup>
AB 1	ca. 1,6 m <sup>2</sup>
AB 2	ca. 2,2 m <sup>2</sup>
Balkon (1/2)	ca. 3,1 m <sup>2</sup>
Dachterrasse (1/2)	ca. 10,6 m <sup>2</sup>
<b>Gesamt</b>	<b>ca. 115,7 m<sup>2</sup></b>

### Lageplan



Maßstab: 1:100

Ein Projekt der

**SPARDA**  
**IMMOBILIEN**

Bauherr:



Alle Maße und Angaben sind freibleibend und unverbindlich. Verbindlich für die Ausführung sind alleine die beurkundeten Unterlagen. Zu beachten ist, dass die auf diesem Plan vorgestellten Inhalte den aktuellen Planungsstand von September 2017 repräsentiert. Änderungen in der Planung, der Ausführungsart und den vorgesehenen Baustoffen behält sich der Verkäufer vor, soweit sie sich technisch als zweckmäßig oder notwendig erweisen oder auf behördlichen Auflagen beruhen. In den Grundrissen oder sonstigen Darstellungen etwa eingezeichneten Möblierungen, Küchen, Bepflanzungen der Außenanlagen oder sonstigen Ausstattungsgegenständen oder die Gestaltung/ Bebauung der Nachbargrundstücke sind nur dann Vertragsbestandteil, wenn sie in der Baubeschreibung ausdrücklich aufgeführt sind.